

Gutachten – Leuchtturm Kiel / Holtenau



Bauherr: WSA Kiel-Holtenau
Schleuseninsel
24154 Kiel

Planung: WSA Kiel-Holtenau
Schleuseninsel
24154 Kiel

Objekt:

Nach einer Standzeit von ca. 100 Jahren war eine Grundinstandsetzung des Leuchtturms in Kiel – Holtenau in der Einfahrt zum Nord – Ostseekanal erforderlich. Neben Sanierungsmaßnahmen am Mauerwerks wurde die freitragende Stahlwendeltreppe im Turm erneuert und neu bemessen.

Vor diesen Maßnahmen war die Gründung aus Eichenpfählen auf ihre Standsicherheit hin zu überprüfen.



Erbrachte Leistungen:

Gutachterliche Stellungnahme zur Standsicherheit der Pfahlgründung, sowie der Gesamtstandsicherheit des Leuchtturms inkl. der erforderlichen statischen Nachweise des Tragsystems Turm-Gründung.

Gutachten – Schwebefähre Rendsburg



Bauherr: WSA Kiel-Holtenau
Schleuseninsel
24154 Kiel

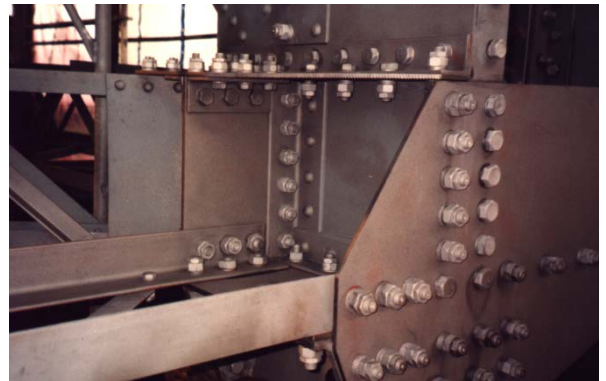
Planung: WSA Kiel-Holtenau
-Bauhof Rendsburg-
Blenkinsopstraße
24768 Rendsburg

Objekt:

Nach einer über achzigjährigen Nutzung zeigt die Schwebefähre an der Eisenbahn - Hochbrücke in Rendsburg erheblichen Verschleiß.

Es ist festzulegen, welche Teile des oberen Wagens zu erneuern sind.

Welche Reststandzeit der Fährgondel zugemutet werden kann.



Erbrachte Leistungen:

Gutachterliche Stellungnahme über den Sanierungsbedarf des oberen Wagens. Weiterhin eine Aussage über die Restbetriebsdauer der Fährgondel.